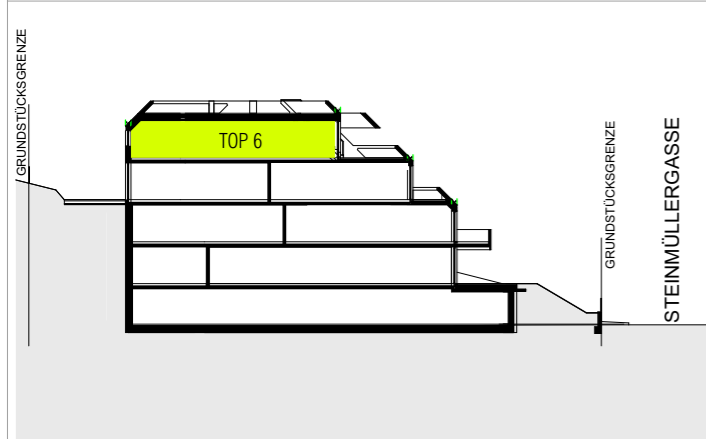




BELLEVUE WILHELMINENBERG

STEINMÜLLERGASSE 64
1160 WIEN

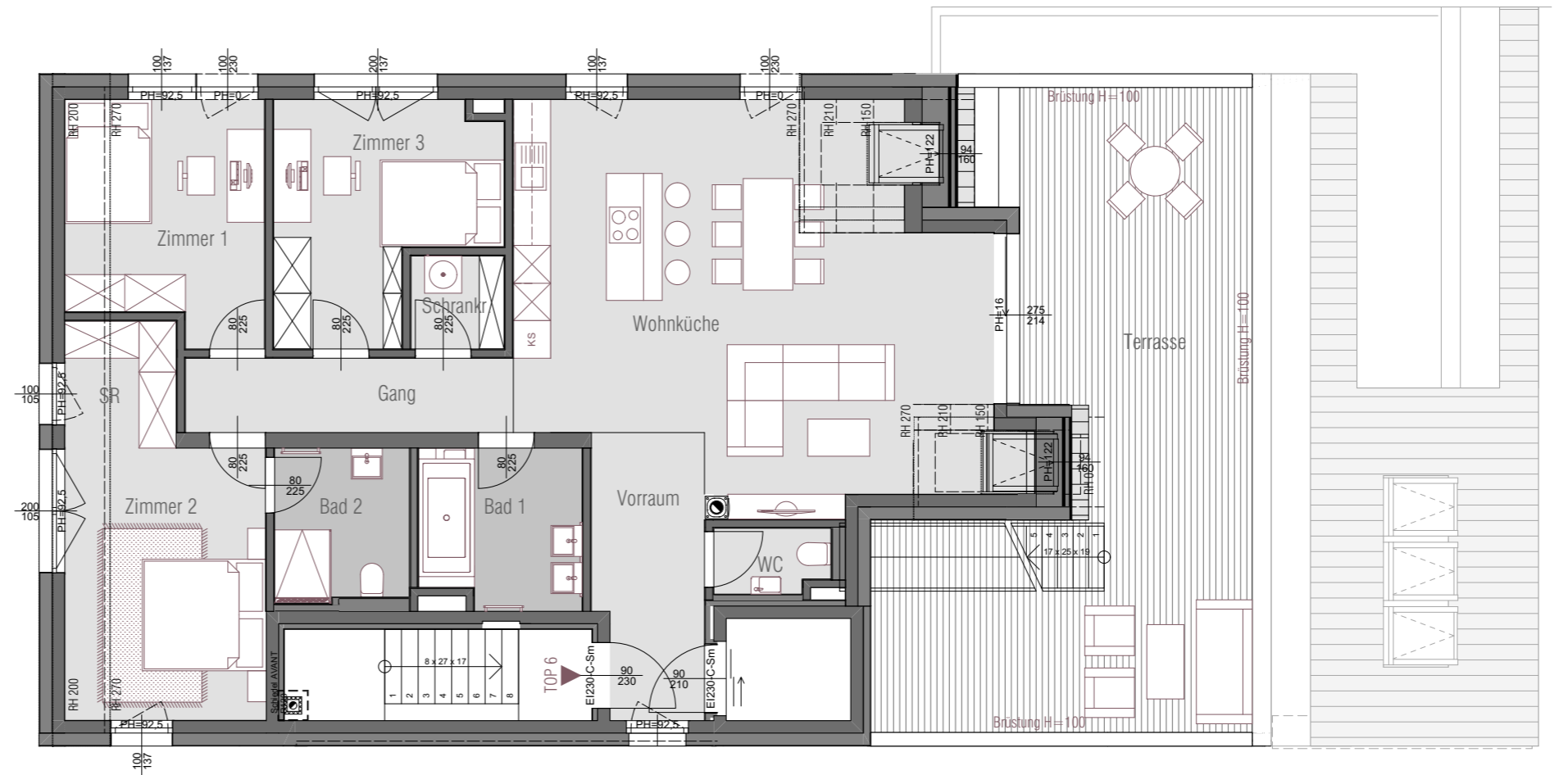
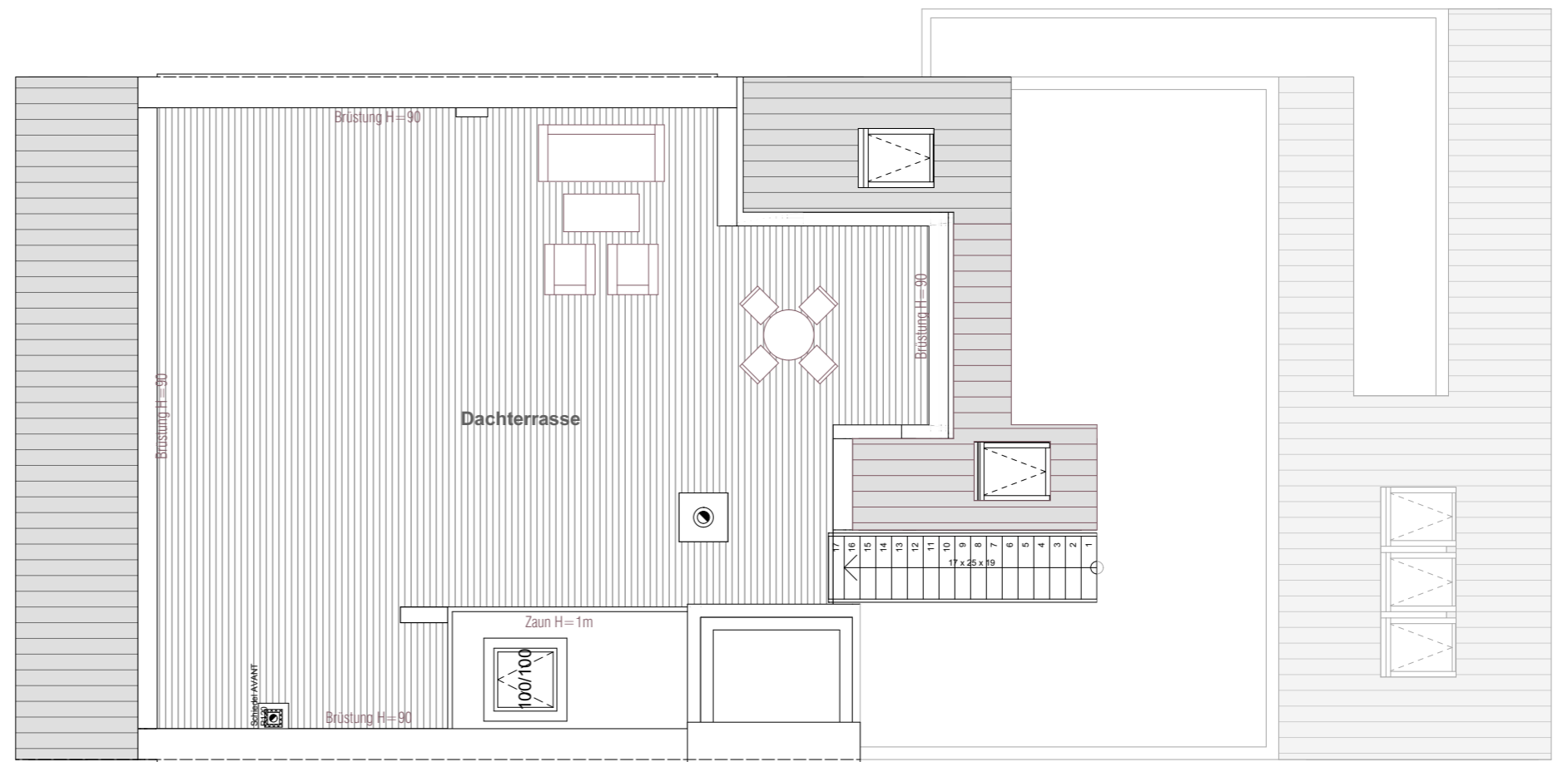


2. DACHGESCHOSS, TOP 6 4-Zimmer Wohnung

Vorraum	7,95 m ²
WC	2,03 m ²
Wohnküche	47,67 m ²
Zimmer 3	12,01 m ²
Zimmer 1	11,79 m ²
Schrankr.	2,24 m ²
SR	3,68 m ²
Zimmer 2	14,24 m ²
Bad 2	5,32 m ²
Bad 1	6,60 m ²
Gang	6,35 m ²
Wohnnutzfläche	119,88 m²
Terrasse	47,42 m ²
Dachterrasse	99,94 m ²
Einlagerungsraum 6	5,24 m ²

Raumhöhe 2,70 m
Unverbindliche Plankopie. Änderungen vorbehalten. Die dargestellte
Möblierung ist nicht Bestandteil des Lieferumfanges und dient nur als
Einrichtungsvorschlag. Alle dargestellten Gegenstände haben symbolhaften
Charakter.

Dachterrasse



NOE IMMOBILIEN
DEVELOPMENT GMBH



0 1 2 3 4 5m